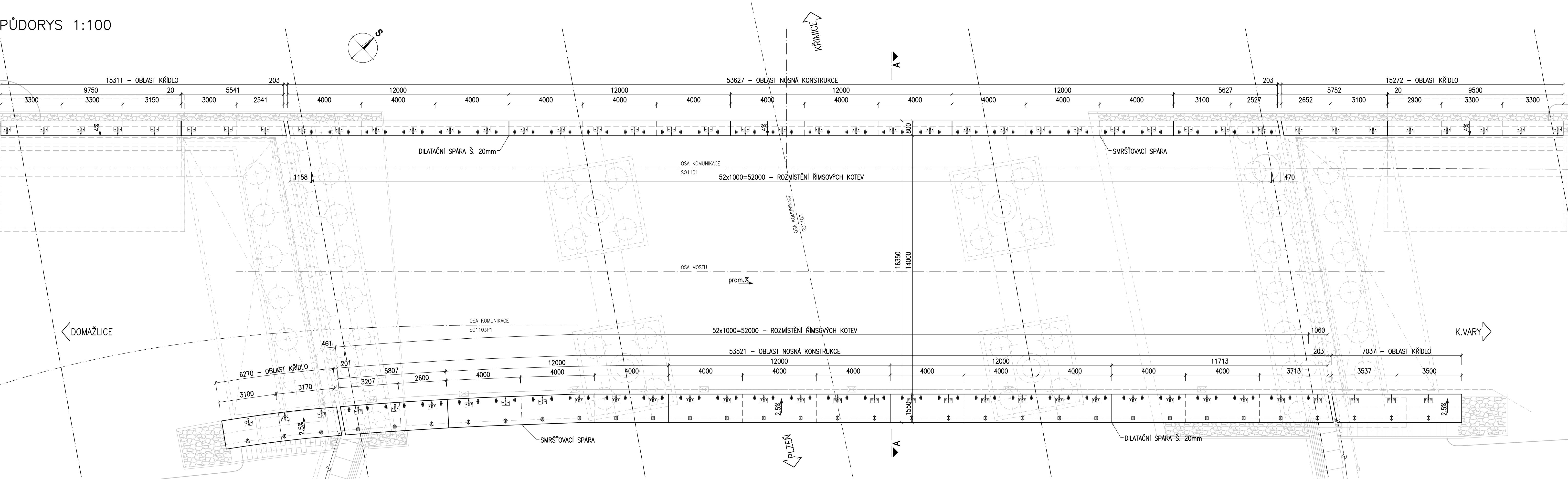


ŘÍMSY - TVAR

PŮDORYS 1:100



POZNÁMKY:

1. POKUD NENÍ UVEDENO JINAK, ZKOSENÍ VŠECH OSTRÝCH, VIDITELNÝCH HRAN 15/15mm.
2. DILATAČNÍ A SMRŠŤOVACÍ SPÁRY JSOU ROZMÍSTĚNY ORIENTAČNĚ, ROZMÍSTĚNÍ SE UPRAVÍ DLE POUŽITÉHO TYPU SVODIDLA, ZÁBRADLÍ TAK, ABY NEDOŠLO KE KOLIZI.
3. VÝPLŇ DILATAČNÍCH SPÁR – PĚNOVÝ POLYSTYREN EPS DLE EN 13163 – CS(10)30 NEBO EXTRUDOVANÝ POLYSTYREN XPS DLE EN 13164 – CS (10/γ)100, MATERIÁL A PROVEDENÍ MUSÍ ODPOVÍDAT POŽADAVKŮM VL4 A SOUVISEJÍCÍM PŘEDPISŮM.
4. TĚSNĚNÍ BUDE PROVEDENO TMELEM DLE ČSN ISO 11600 (F-25-HM-M1p).
5. KOTVENÍ ŘÍMSY BUDE UPŘESNĚNO V DALŠÍM STUPNI PD A NAVRŽENO TAK, ABY PŘENESLO POŽADOVANÉ SILY DLE PŘÍSLUŠNÉHO TP POUŽITÉHO SVODIDLA (ZÁBRADLÍ).
6. KOTVENÍ BUDE REALIZOVÁNO CERTIFIKOVANOU VLEPOVACÍ KOTVOU ZKOUŠENOU DLE ETAG DO ŽELEZOBETONU S TRHLINAMI A PODMINKY EN 1504-6, MATERIÁL A PROVEDENÍ MUSÍ ODPOVÍDAT POŽADAVKŮM TP 203, VL4, TP PŘÍSLUŠNÉHO SVODIDLA (ZÁBRADLÍ) A SOUVISEJÍCÍM PŘEDPISŮM.
7. SLOUPKY SVODIDLA, ZÁBRADLÍ JSOU ROZMÍSTĚNY ORIENTAČNĚ, ROZTEČ SE UPRAVÍ DLE POUŽITÉHO TYPU SVODIDLA, ZÁBRADLÍ.
8. OCHRANNÝ NÁTĚR ŘÍMSY TYP S4 (NA BÁZI EPOXIDU) NOMINÁLNÍ TLOUŠŤKY 80μm DLE TKP 31, MATERIÁL A PROVEDENÍ MUSÍ ODPOVÍDAT POŽADAVKŮM TKP 31, VL4 A SOUVISEJÍCÍM PŘEDPISŮM.
9. OCHRANNÝ NÁTĚR ŘÍMSY TYP S1 (HYDROFODNÍ TRANSPARENTNÍ) NOMINÁLNÍ TLOUŠŤKY 80μm DLE TKP 31, MATERIÁL A PROVEDENÍ MUSÍ ODPOVÍDAT POŽADAVKŮM TKP 31.
10. OCHRANNÝ NÁTĚR KONCŮ NOSNÉ KONSTRUKCE TYP S2 (OS-B) NOMINÁLNÍ TLOUŠŤKY 80μm DLE TKP 31, MATERIÁL A PROVEDENÍ MUSÍ ODPOVÍDAT POŽADAVKŮM TKP 31, VL4 A SOUVISEJÍCÍM PŘEDPISŮM.
13. NA ŘÍMSY NA MOSTĚ BUDOU OSAZENY HŘEBOVÉ NIVELAČNÍ ZNAČKY VÝZDY V OSE ULOŽENÍ NAD PODPOROU A V POLOVINĚ ROZPĚTÍ, DETAIL OSAZENÍ VIZ VL4 – 509.01.
14. KABELOVÉ CHRÁNIČKY V ŘÍMSÁCH MOSTU – OHEBNÁ DVOUPLÁŠŤOVÁ KORUGOVANÁ CHRÁNIČKA Z HDPE S HLADKÝM VNITŘNÍM POKRHEM. MATERIÁL A PROVEDENÍ MUSÍ ODPOVÍDAT POŽADAVKŮM PPK-KAB, VL4 A SOUVISEJÍCÍM PŘEDPISŮM.
15. VYVEDENÍ KABELOVÝCH CHRÁNIČEK U OPĚR BUDE PROVEDENO DLE VL4 – 402.11.

KATEGORIE POVRCHOVÉ ÚPRAVY (DLE TKP 18)

HORNÍ POVRCH

- E – HLazený + PŘÍČNÁ STRIAŽ

POHLEDOVÉ PLOCHY

- C1d – POHLEDOVÝ BETON, KTERÝ PO ODBEDNĚNÍ NEVYŽADUJE ŽÁDNOU DALŠÍ ÚPRAVU
- (Bd – HOBLOVANÁ PRKNA MAX. ŠÍŘE 120mm, STEJNÉ ŠÍŘKY, SE ZKOSENÝMI HRANAMI, KLADENA SVISLE, SPOJOVANÁ VRUTY SE ZAPUŠTĚNOU HLAVOU)

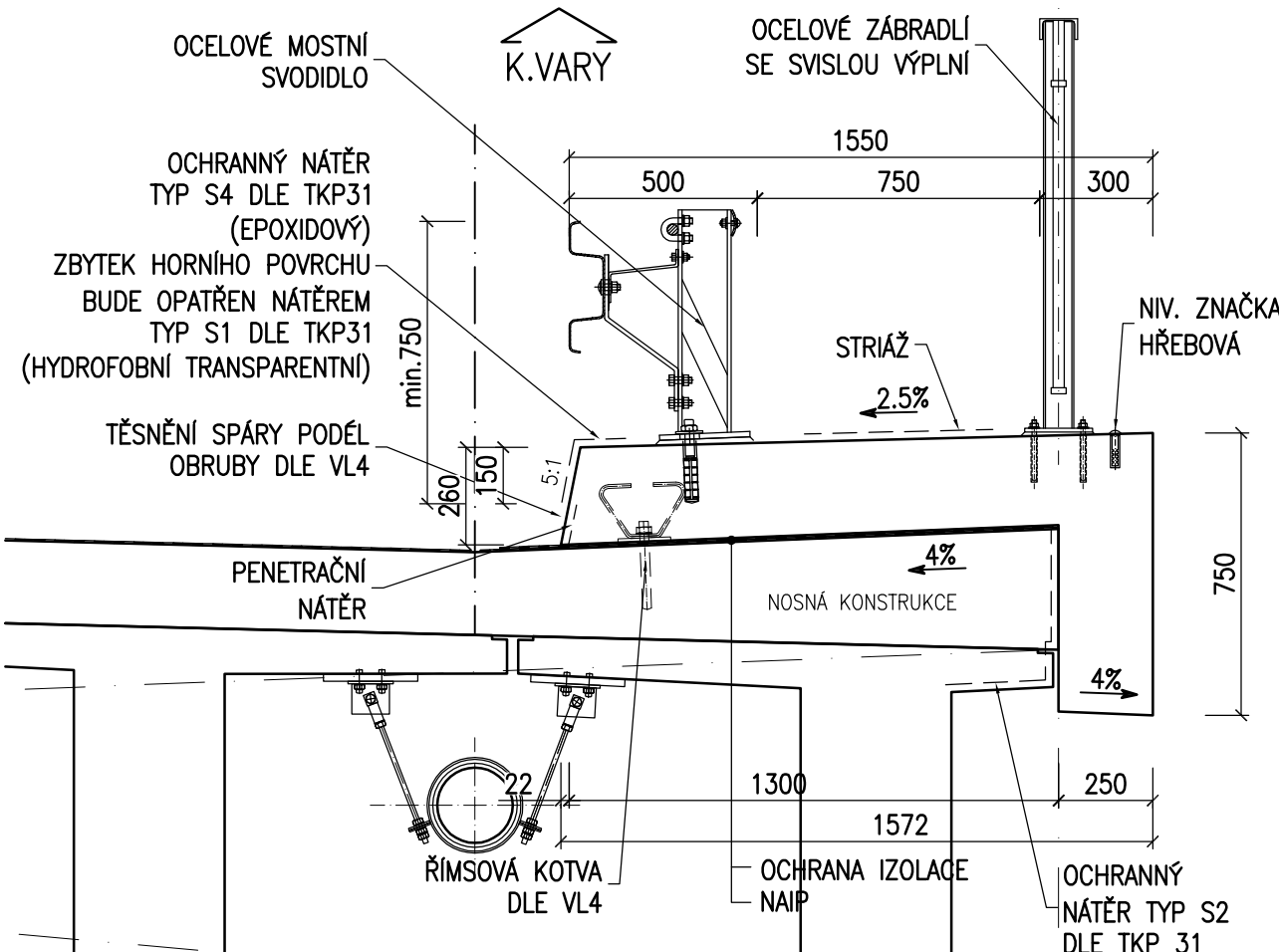
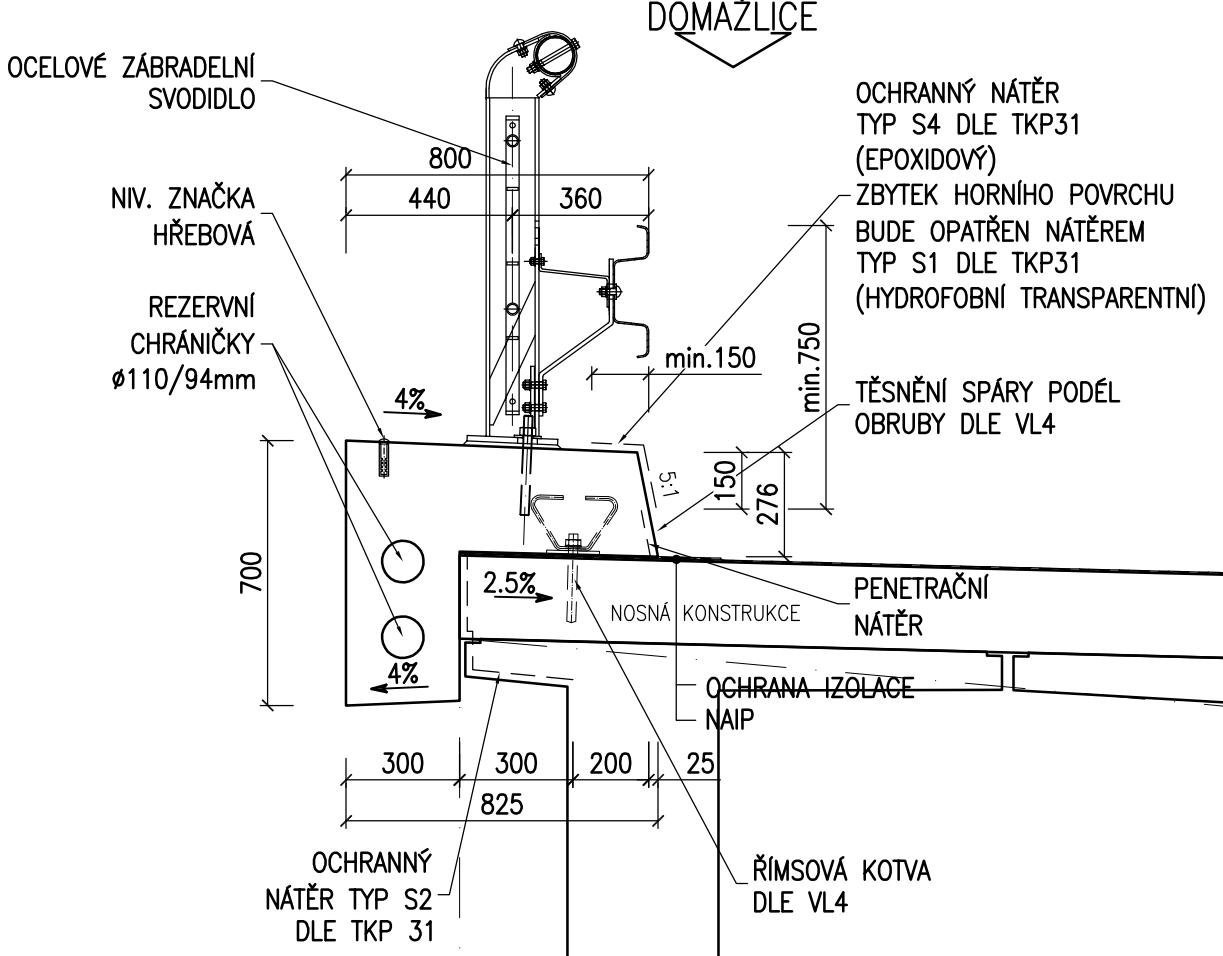
NEPOHLEDOVÉ PLOCHY

- C1c – VELKOPLOŠNÉ BEDNĚNÍ Z VODOVZDORNÉ PŘEKLIŽKY – POVRCH S DROBNÝMI VADAMI, KTERÉ BUDOU PO ODBEDNĚNÍ ODMANĚNÝ NEBO Z NEHOBLOVANÝCH PRKEN NA SRAZ (TYP Ao)

BETON	ČSN EN 206+A1
PODKLADNÍ BETON	C12/15-X0
ŘÍMSY	C30/37-XD3, XF4

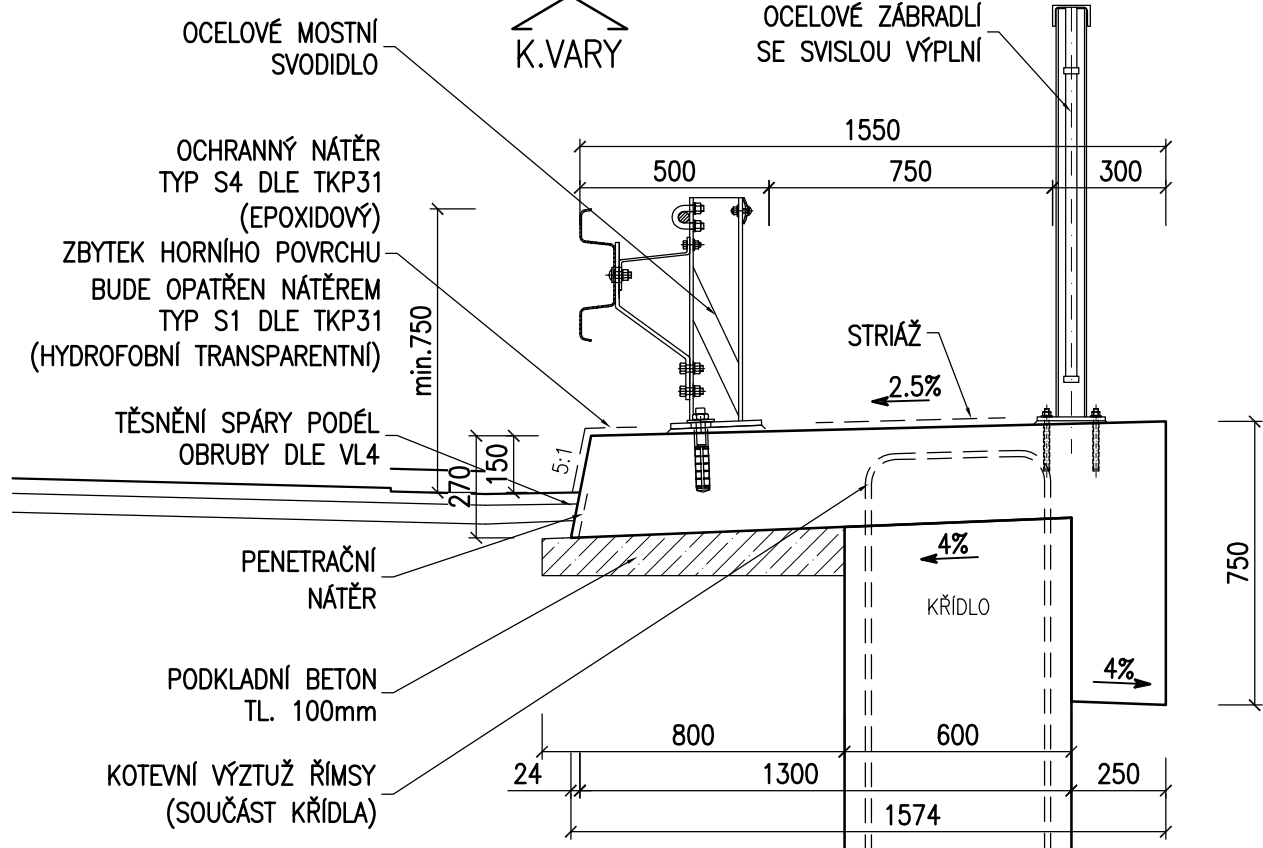
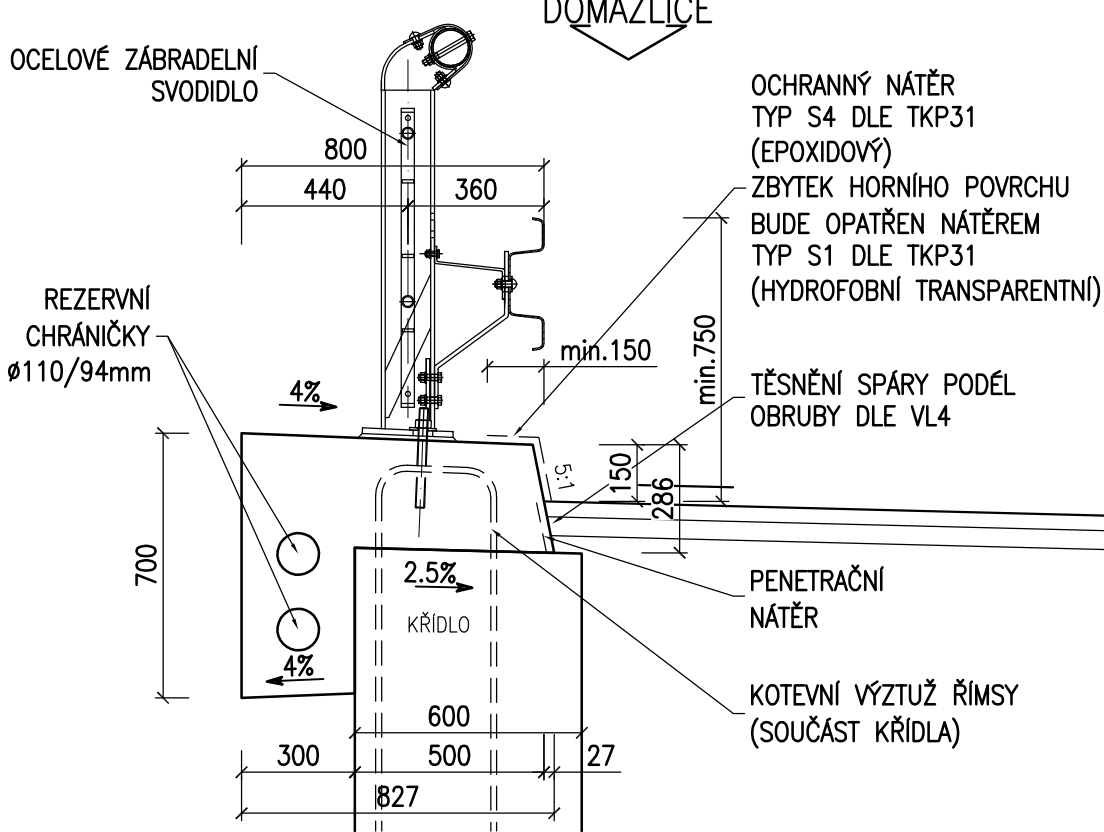
ŘEZ "A-A" 1:20

OBLAST – NOSNÁ KONSTRUKCE



ŘEZ "A-A" 1:20

OBLAST – KŘÍDLO



ČÁST B  
SO 1201

Hlavní inženýr projektu: Ing. Dominika URBANOVÁ		Zhotovitel PD: SPOLČENOST PGP/VALBEK – MO Křimická SPOLČENOST SPOLEČNOST	
Čís. zakázky: 18 240 2		Souřadnicový systém S-JTSK, Výškový systém Bpv	

Valbek, spol. s r.o., Vahurova 505/17, 460 01 Liberec, IČ: 48266230, DIČ: CZ48266230, www.valbek.cz Valbek, spol. s r.o. – společnost: PGP/VALBEK – MO Křimická, email: info@valbek.cz, telefon: +420 487 070 435		Zhotovitel: Ing. R. Vorschneider	
Nový/vypracoval: O. Sertl		Zhotovitel: Ing. R. Vorschneider	
podpis: Ing. T. Mareš		podpis: Ing. R. Vorschneider	
Technická kontrola: Ing. T. Mareš		Čís. zakázky zhotovitele: 18PL11005	

Kraj: PLZEŇSKÝ		Čís. zakázky: 18 240 2	
Místo stavby: PLZEŇ		Čís. akce: 04 473	
Objednatel: ODBOR INVESTIC MAGISTRÁTU MĚSTA PLZNĚ		Datum: 03.2019	
Akce: MĚSTSKÝ OKRUH, ÚSEK KŘIMICKÁ (CHEBSKÁ) - KARLOVARSKÁ V PLZNĚ		Formát: 10xA4	
Objekt: SO 1201 – Most v km 2,574		Měřítko: 1:20, 100	
Příloha: ŘÍMSY - TVAR		Stupeň: Souprava: 17.	